

Organisation offensive avec un 4 extérieur

Vincent Collet, désigné par ses pairs comme l'entraîneur de l'année, va nous montrer comment le Mans Sarthe Basket a utilisé la polyvalence du joueur Chris King pour contrer les aides défensives.

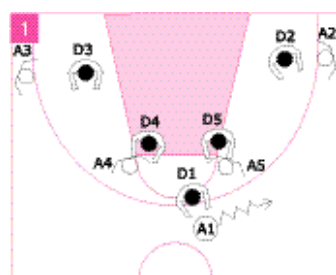
INTRODUCTION

Le but recherché était d'utiliser Chris King pour jouer sur un maximum de surface afin de rendre les aides défensives plus risquées. Cette tendance est de plus en plus dominante dans le basket moderne.

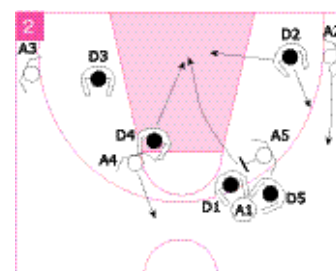
JEU SUR SYSTEME COURT

On utilise un système que presque toutes les équipes utilisent. *Figure 1.*

Il est très dur de défendre car les aides des ailiers sont risquées : possibilité de tir à trois points.



Si A1 utilise l'écran de A5, le défenseur de A2 prend un risque énorme s'il aide et celui de A3, même s'il flotte, est plus loin du danger. Le jeu se résume alors à un 3 contre 3 avec beaucoup de surface. *Figure 2.*



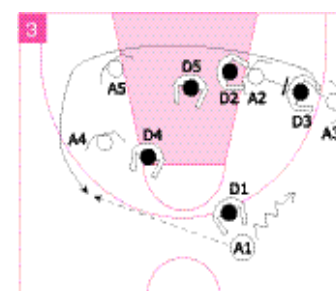
Sur un très fort meneur, le défenseur de A5 (D5) est obligé d'aider, soit il trappe, soit, au minimum, il sort pour ralentir le meneur, ce qui implique un retard défensif de D5 sur la descente de A5 en position pivot.

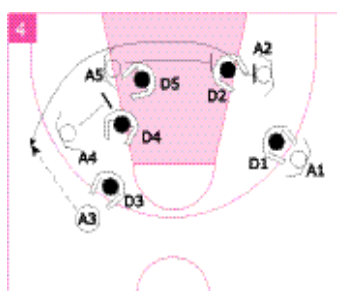
Seul le défenseur de A4 peut réellement intervenir pour empêcher le panier facile, mais dans ce cas, il offre une possibilité de tir facile à trois points pour le joueur A4.

Plus le joueur A4 sera reconnu comme efficace dans son rôle de tireur, plus le choix défensif de son défenseur sera complexe.

JEU SUR SYSTEME LONG

La première partie du système fait bouger la défense. *Figure 3.*





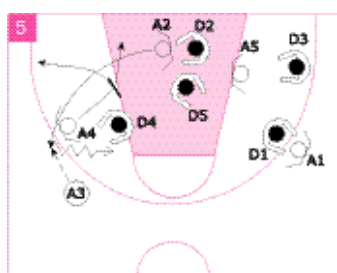
La deuxième partie est plus intéressante, plus technique.

On a plusieurs objectifs :

- offrir une situation de tir à A2, de plus en plus difficile car le défenseur de A2 va suivre dans les appuis ;
- utiliser le mouvement pour créer une fixation.

Figure 4.

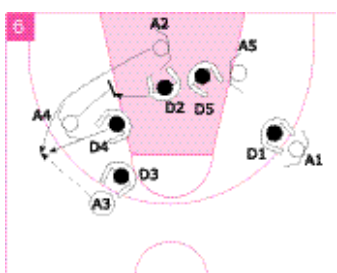
Nous avons maintenant deux cas de figure.



Les défenseurs de A2 et de A4 ne changent pas

Figure 5.

A2 va jouer en agressivité pour mobiliser l'aide de D4 et permettre à A4 de " flasher ", soit au coin, soit vers le cercle. Ce flash sera facilité par la montée au poste haut simultanée de A5.

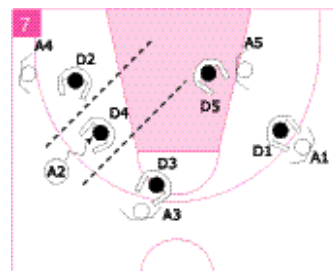


Les défenseurs de A2 et de A4 changent.

A2 peut s'écartier et jouer avec A4 en poste haut...

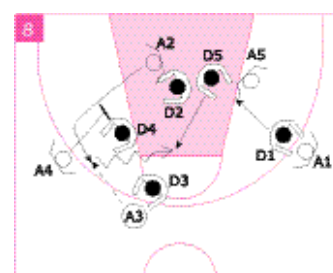
Figure 6.

Ou, si le défenseur de A4 manque de mobilité, on joue sur le 1 contre 1 de A2 pour obtenir une création. Figure 7.



Enfin, si A4 ne sort pas assez, on peut utiliser le " curl " pour créer à l'opposé (situation très favorable).

Figure 8.



CONCLUSIONS

C'est en s'appuyant sur ces principes simples que nous sommes parvenus à créer un jeu très large, offrant à tous les joueurs beaucoup de pénétrations pour aller fixer la défense.

Vincent COLLET

> Joueur :

- à Montivilliers jusqu'en 1981, au Mans 1981-85 (Pro A), à Caen 1985-86 (Pro A), à l'ASVEL 1986-90 (Pro A), au Mans 1990-94 (Pro A), Le Havre 1994-98 (Pro B).

> 1998-2000 : assistant d'Alain Weisz au Mans.

> 2000-2002 : entraîneur au Mans (Pro A).

> 2001 : élu meilleur entraîneur de l'année.



Maxi Basket : J.F. Molière / V. Collet