

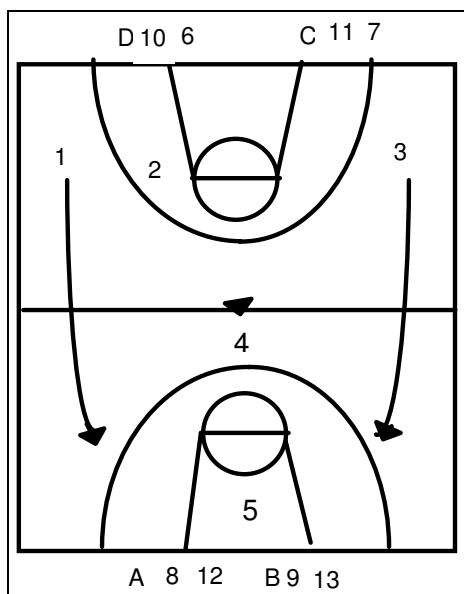
THEME : Notion de contre attaque à 3 contre 2

OBJECTIFS : Fixation et utilisation des couloirs

Mots clés : Contre attaque

- Nombre de joueurs : 7 à X
- Matériel nécessaire : 1 terrain, 1 ballon

Dispositif de départ



Consignes déroulement

- 4 colonnes ; A, B, C, D.
 - 3 attaquants ; 1, 2, 3.
 - 2 défenseurs ; 4 et 5
- Buts:
- Pour l'attaque, marquer le panier.
 - Pour la défense, récupérer le ballon sans encaisser le panier.
- Procédures:
- Pendant l'attaque (de 1, 2, 3) les joueurs 6 et 7 rentrent dans le 1/2 et se positionnent pour défendre.
 - 4 et 5 (qui défendent contre 1, 2, et 3) partent en contre attaque, avec le dernier joueur (de 1, 2 et 3) qui a touché le ballon, contre 6 et 7.
 - 8 et 9 rentrent dans la 1/2 terrain pour défendre.

➤ Corrections attendues :

- ⇒ Au porteur du ballon: Prendre rapidement le couloir central, monter rapidement le ballon. Chercher à fixer le 1er défenseur et rester dans le secteur du lancer franc après sa passe
- ⇒ Au non-porteur: Prendre rapidement les couloirs latéraux (près des lignes de touches)

➤ Variante(s) : Evolution

- ⇒ Limiter le nombre de passes et de dribbles pour se rapprocher de la phase de jeu rapide
- ⇒ Tactique: Faire monter la balle en passe pour le jeu de transition.

Fiche réalisée par T. ASSED LIEGEON

A B C 10 A B C 10
A B C 10
A B C 10
A B C 10
A B C 10
A B C 10